

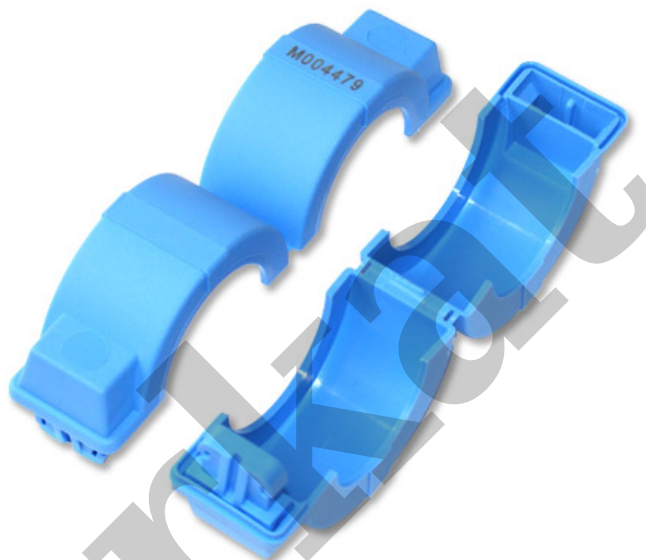
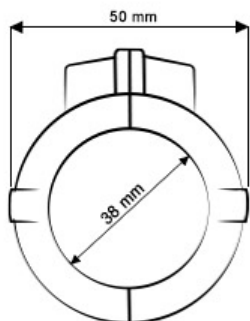


Created at 27-11-2021

Plomba AP 20 (na śrubunek 3/4 cala)

Price :
0,3707 Euro
0,3471 Euro

• Plomba AP 20 (na śrubunek 3/4 cala)



RED

BLUE

Plomba AP 15 (na śrubunek 3/4 cala)

Jest to jednoelementowa plomba samozatraskowa przeznaczona do zabezpieczenia łączników rurowych przy urządzeniach pomiarowych. Plomba wykonana jest z wysokojakościowego kopolimeru polipropylenu MOPLen (firmy Basell Orlen Polyolefins). Jej zaletą jest bardzo wytrzymały materiał odporny na warunki atmosferyczne w tym na działanie promieni UV.

Zaleca się stosowanie personalizacji plomby dzięki czemu zwiększa się bezpieczeństwo oraz uspokaja użytkownika iż posiada możliwe najlepsze zabezpieczenie dostępne na rynku.

Specyfikacja:

- plomba wykonana z kopolimeru polipropylenu
- plomba plastikowa samozatraskowa do łączników rurowych 1/2 calowych
- w standardzie plomba posiada niepowtarzalną 7-cyfrową lub 8-cyfrową sekwencyjną numerację
- możliwość nadruku logo metodą laserową

Zastosowanie:

- urządzenia pomiarowe, rury, łączniki urządzeń pomiarowych

Options available for Plomba AP 20 (na śrubunek 3/4 cala)

» **Logo print - LASER:** NO, YES (+0,0236 Euro).