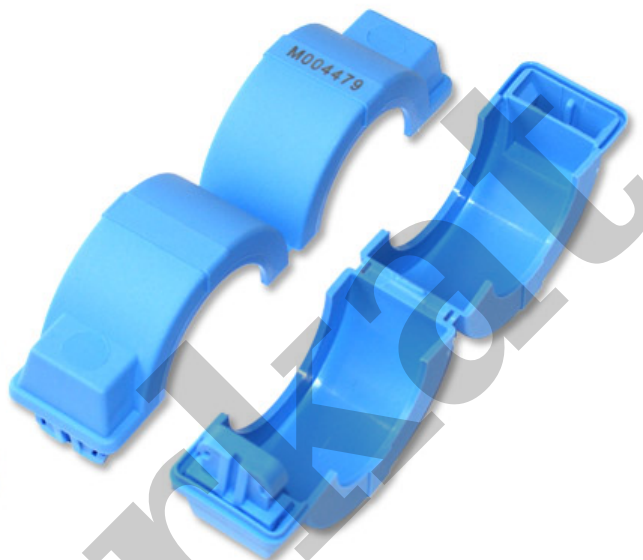
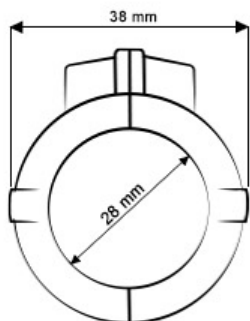


MERKAT

Created at 29-07-2021

Plomba AP 15 (na śrubunek 1/2 cala)**Price :**
0,3471 Euro
0,3235 Euro**• Plomba AP 15**
(na śrubunek 1/2 cala)**Plomba AP 15 (na śrubunek 1/2 cala)**

Jest to jednoelementowa plomba samozatraskowa przeznaczona do zabezpieczenia łączników rurowych przy urządzeniach pomiarowych. Plomba wykonana jest z wysokiej jakości kopolimeru polipropylenu MOPLen (firmy Basell Orlen Polyolefins). Jej zaletą jest bardzo wytrzymały materiał odporny na warunki atmosferyczne w tym na działanie promieni UV.

Zaleca się stosowanie personalizacji plomby dzięki czemu zwiększa się bezpieczeństwo oraz uspokaja użytkownika iż posiada możliwe najlepsze zabezpieczenie dostępne na rynku.

Specyfikacja:

- plomba wykonana z kopolimeru polipropylenu
- plomba plastikowa samozatraskowa do łączników rurowych 1/2 calowych
- w standardzie plomba posiada niepowtarzalną 8-cyfrową sekwencyjną numerację
- możliwość nadruku logo metodą laserową

Zastosowanie:

- urządzenia pomiarowe, rury, łączniki urządzeń pomiarowych

Options available for Plomba AP 15 (na śrubunek 1/2 cala)

» **Logo print - LASER:** NO, YES (+0,0236 Euro).